



FOKUS TRADE CO., LTD. CHINE  
宁波弗欧克贸易有限公司

298 Ming Guang Shouan street,  
315000 Ningbo, Zhejiang province  
浙江省宁波市鄞州区首南街道  
市工业园明光路298号1202室



EDOUARD JUSKOWIAK - COFONDATEUR  
爱德华·首南执行董事  
FR : +33 6 80 95 25 97  
CN : +86 157 2127 1833  
e-mail : office@fokus-trade.com

WWW.FOKUS-TRADE.COM



宋雨晶  
Yujing SONG  
业务拓展经理  
China Office Manager  
Mobile : +86 185 2109 5084  
e-mail : office@fokus-trade.com

宁波弗欧克贸易有限公司  
FOKUS TRADE CO., LTD. CHINE  
浙江省宁波市鄞州区首南街道市工业园明光路  
298号1202室  
298 Ming Guang Shouan street,  
315000 Ningbo, Zhejiang province

[www.fokus-trade.com](http://www.fokus-trade.com)

La qualité est la première étape vers le succès



Votre partenaire Français en Asie

Exposant au  
**GLOBAL  
INDUSTRIE**



[www.fokus-trade.com](http://www.fokus-trade.com)  
[office@fokus-trade.com](mailto:office@fokus-trade.com)  
FR : +33 6 80 95 25 97  
CN : +86 157 2127 1833

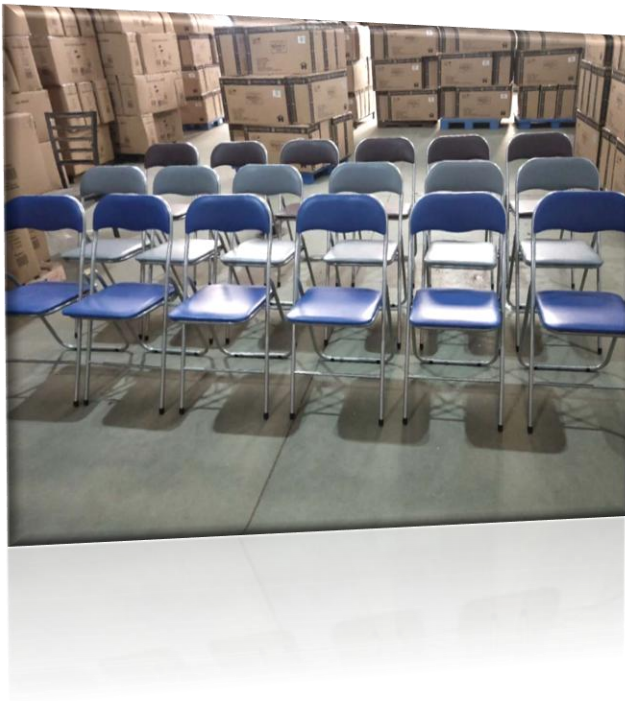
# À PROPOS DE FOKUS TRADE

About Fokus Trade

Depuis sa création, Fokus Trade est reconnu pour ses services de qualité, son efficacité et son professionnalisme.  
*Since its beginning, Fokus Trade has been recognized for its quality services, efficiency and professionalism.*

Quelque soit le service que vous recherchez et vos attentes, avec nous vous aurez la garantie d'une entière satisfaction.

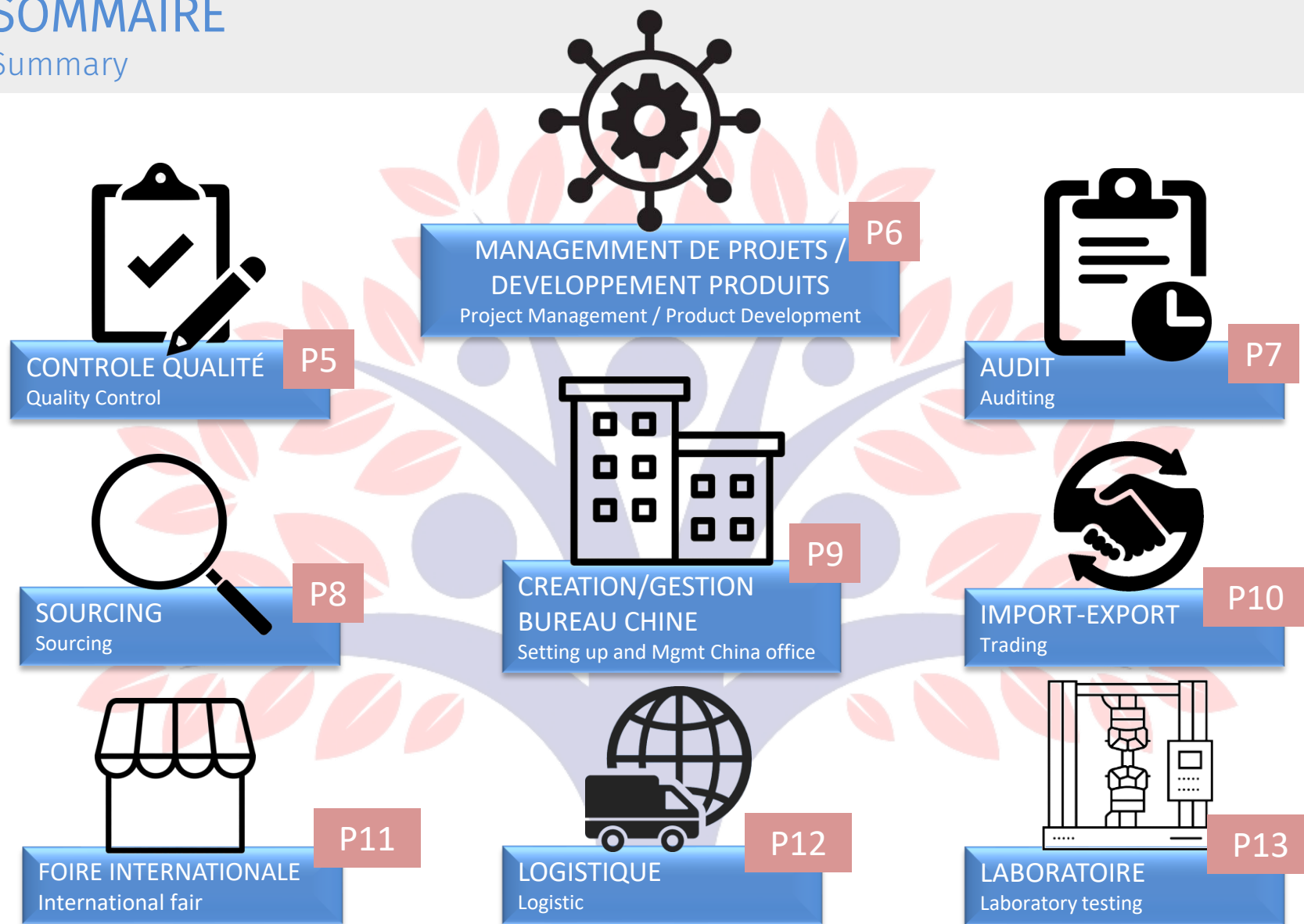
*Whatever service you are looking for and your expectations, with us you will have the guarantee of complete satisfaction.*



Inspection Picture © Copyright Fokus Trade | Privacy Policy

# SOMMAIRE

## Summary



# Le contrôle qualité comme essence de notre activité

## Quality Control as the essence of our activity

Pendant toute la durée du QC, en utilisant un outil de communication,  
Fokus Trade envoie au client toutes les infos concernant le QC immédiatement.

*Throughout the QC, using a communication tool, Fokus Trade sends the customer all the information live.*

Fokus Trade envoie au client et à l'usine  
un rapport présentant les problèmes  
Rencontrés et les améliorations à apporter ;

*Right after the QC, Fokus Trade sends  
to the customer and the factory a report  
presenting the problems encountered  
and the improvements to be made*



Inspection report © Copyright Fokus Trade | Privacy Policy

A la suite du QC, Fokus Trade envoie au client un rapport suivant la trame que Fokus Trade a fourni au client.  
*After the QC, Fokus Trade sends the client a report following the frame that Fokus Trade provided to the client.*

# Management de projets/développement produits : notre savoir-faire ingénieur

## Project management/Product development : our know-how in engineer field

Notre approche intègre une planification méticuleuse, des méthodologies agiles et une communication robuste pour garantir le succès de votre projet. *Throughout Our approach integrates meticulous planning, agile methodologies, and robust communication to ensure timely delivery of your project.*

En utilisant des outils de pointe et en favorisant la collaboration entre les équipes interfonctionnelles, nous rationalisons le processus de développement, réduisant ainsi le délai de mise sur le marché et améliorant la satisfaction client. *By leveraging cutting-edge tools and fostering collaboration among cross-functional teams, we streamline the development process, reducing time-to-market and enhancing customer satisfaction.*

Notre expérience prouvée démontre notre capacité à naviguer dans les complexités, à atténuer les risques et à s'adapter aux exigences changeantes du marché, ce qui se traduit par des solutions innovantes dépassant les attentes. *Our proven track record demonstrates our ability to navigate complexities, mitigate risks, and adapt to evolving market demands, resulting in innovative solutions that exceed expectations.*

Faites-nous confiance pour mener votre projet de la conception à la réalisation, en fournissant des résultats tangibles et en atteignant vos objectifs commerciaux. *Trust us to drive your project from conception to completion, delivering tangible results and achieving your business objectives*



© Copyright Fokus Trade | Privacy Policy



# Auditer les usines chinoises, c'est contrôler le respect des normes mises en place

Auditing Chinese factories means checking compliance with the standards implemented

Aujourd'hui Fokus Trade propose également des missions d'audit sur plusieurs jours, voire plusieurs semaines,  
*Today Fokus Trade also offers audit missions on several weeks or even several months.*

Avec notre auditeur en charge certifié norme ISO9001:2015 nous pouvons vous aider à vérifier la bonne conformité / régularité de vos usines partenaires avec les normes mises en place. Fokus Trade a aussi une expertise en norme IATF pour le secteur automobile.

*With our auditor in charge certified to standard ISO9001: 2015 we can help verify the correct compliance / regularity of your partner factories with the standards in place. Fokus Trade also has expertise in standards IATF for the automotive sector.*

Daily meeting on production line © Copyright Fokus Trade | Privacy Policy



Fokus Trade se déplace dans toute la partie Asie du Sud Est (auditeurs actuellement en Thaïlande et en Chine).  
*Fokus Trade moves throughout South East Asia (Auditors currently in Thailand and China).*

## Nous sourçons de nouvelles usines pour vous

We source new factories for you

Nous identifions de nouvelles usines pour nos clients en analysant leurs besoins spécifiques, puis en utilisant notre vaste réseau de partenaires et d'outils de veille stratégique pour trouver des installations de fabrication correspondant à leurs critères. Notre processus rigoureux garantit la sélection des usines les plus adaptées en termes de capacité, de fiabilité et de localisation, assurant ainsi une satisfaction client maximale.

*We identify new factories for our clients by analyzing their specific needs and utilizing our extensive network of partners and strategic intelligence tools to find manufacturing facilities that match their criteria. Our rigorous process ensures the selection of the most suitable factories in terms of capacity, reliability, and location, thus ensuring maximum customer satisfaction.*

Exemples de produits que nous traitons à travers nos services :

### Activités industrielles primaires *Primary industrial activities*

Métallurgie/transformation des métaux (fonderie, usinage, matriçage, laminage, extrusion) Metallurgy (foundry, machining, die forging, rolling, extrusion)

Produits acier (fil machine, fer à béton, barres rondes, bobines, mâts en acier) Steel products (wire rod, rebar, round bars, coils, steel masts)

### Activités industrielles secondaires *Secondary industrial activities*

Équipements électromécaniques et électriques (PV, LED, capteurs, transfo, groupes électrogènes) Electromechanical and electrical equipment (photovoltaic panels, LEDs, sensors, transformers, generator sets)

Mobilier intérieur et extérieur (meubles, tonnelles, salons, hamacs) Indoor and outdoor furniture (furniture, pergolas, lounges, hammocks)

Mobilité (scooters, trottinettes, vélos mécaniques et électriques) Mobility (scooters, electric and mechanical kick scooters, bicycles)

Produits pour l'hôtellerie (produits d'accueil, mobilier) Hotel products (welcome items, furniture)

Équipements industriels (brasseries, bancs de test, traitement de l'eau) Industrial equipment (breweries, test benches, water treatment)

Robinetterie (fonte / laiton, applications gaz et eau) Plumbing fixtures (cast iron / brass, gas/water applications)

Textile (déguisements, costumes, accessoires) Textiles (costumes, outfits, accessories)

Caravanes et food-trucks (unités mobiles) Caravans and food trucks



## Lancement d'activité en Chine : votre bureau Local, une implantation pour propulser vos ambitions.

Launching your business in China: your local office, driving your ambitions forward

### Stratégie 1 : Gérer vos commandes en FOB grâce à un bureau local

Strategy 1: managing your FOB orders through a local office

Ce bureau agit comme un relais entre votre entreprise et vos fournisseurs, permettant un suivi précis des productions, un contrôle qualité sur place, et une meilleure coordination logistique. Cette implantation renforce la fiabilité des expéditions et facilite les négociations avec les partenaires locaux, tout en réduisant les délais et les coûts opérationnels (récupération de TVA et protection information usine).

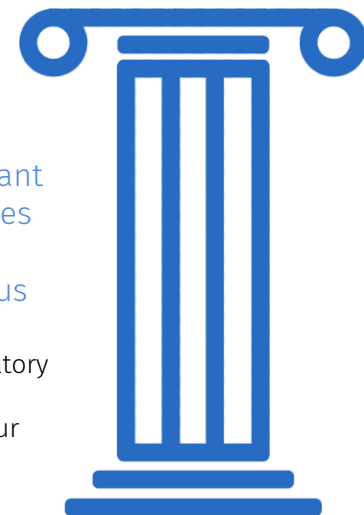
This office acts as a bridge between your company and your suppliers, enabling precise production monitoring, on-site quality control, and improved logistical coordination. This setup enhances shipment reliability and facilitates negotiations with local partners, while also reducing lead times and operational costs (including VAT recovery and safeguarding factory related information).

### Stratégie 2 : Conquérir le marché Chinois avec une présence commerciale locale

Strategy 2: closing the Chinese market with a local commercial presence

Cette approche vous offre une présence locale indispensable pour comprendre les spécificités culturelles, les attentes des consommateurs chinois, et les réglementations en vigueur. En disposant d'une équipe sur place, vous pourrez développer des partenariats, mettre en œuvre des campagnes marketing adaptées et créer un réseau de distribution efficace. Ce bureau devient un pilier pour construire votre marque et maximiser vos opportunités de croissance sur l'un des marchés les plus compétitifs au monde.

This approach provides a vital local presence to understand the cultural nuances, consumer expectations, and regulatory requirements of the Chinese market. With a team on the ground, you can develop partnerships, implement tailored marketing campaigns, and create an efficient distribution network. This office becomes a cornerstone for building your brand and maximizing growth opportunities in one of the world's most competitive markets.



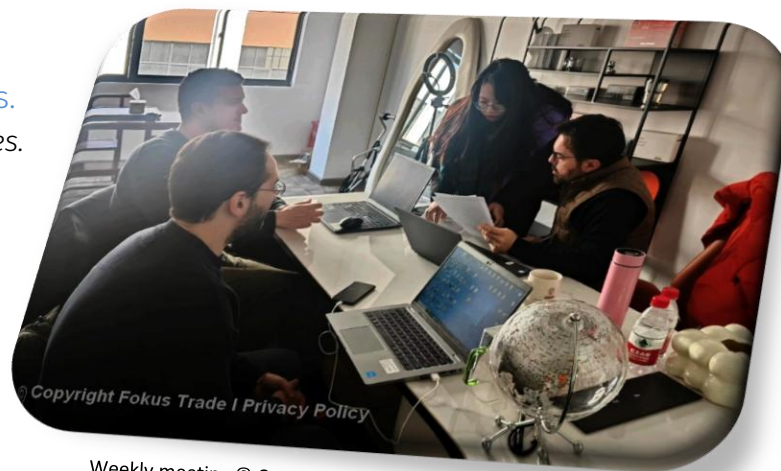
## Import-Export, une assurance long-terme ; laissez-nous gérer le trade de votre business

Long term vision ; let us manage your trading activities

Fokus Trade s'engage à fournir une gamme complète de services professionnels, en créant un relais de commerce international unique offrant un ensemble de services adaptés à vos besoins et vos obligations.

*Fokus Trade is committed to provide a full range of professional services.*

*We have set up a platform for unique international trade offering a set of Services to your needs and obligations.*



Weekly meeting © Copyright Fokus Trade | Privacy Policy

De l'achat à la vente, le service "Trading" de Fokus Trade est une assurance sur le long terme sans que vous ayez à avoir une entité locale, nous nous occupons de tout.

*From purchase to sale, the "Trading" service of Fokus Trade is long-term insurance without the need of having a local office.*

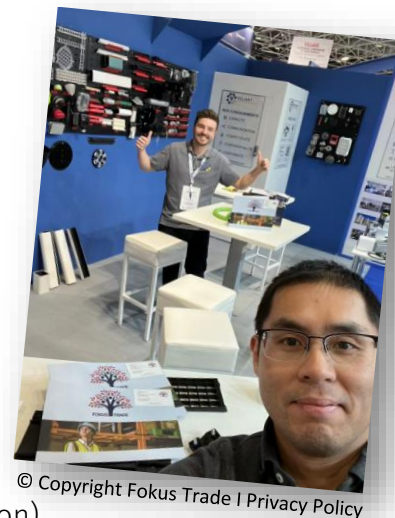
## Nous nous occupons de votre salon en Asie...

We take care of your booth in China

Exemples de salons où Fokus Trade peut participer pour vous  
*Examples of fairs where Fokus Trade can participate for you*

- 1) The Canton Fair (China Import and Export Fair)
- 2) CMEF (China International Medical Equipment Fair)
- 3) CPHI (China Pharmaceutical & Health)
- 4) FIC (Food Ingredients China)
- 5) VITA FOOD (Asie, Vietnam & Indonesie)
- 6) CSITF (China International Steel Trade Fair)
- 7) Auto China (Beijing International Auto Show)
- 8) Shanghai Automechanika (Shanghai, Chine)
- 9) Bauma China (Construction Equipment and Machinery Exhibition)
- 10) ECF (East China Import and Export Commodity Fair)
- 11) Shanghai CIFF & Canton CIFF
- 12) Pudong Furniture Fair Shanghai

...Et vous pourrez nous retrouver en France au :



## Notre partenaire logistique saura vous aider pour l'acheminement de votre produit

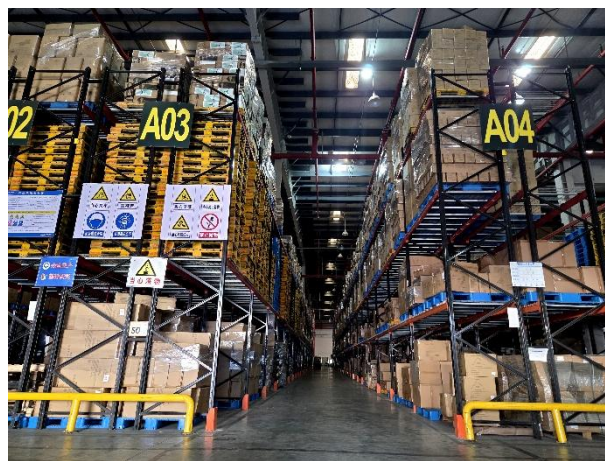
Our logistics partner will be able to help you with the delivery of your product.

Notre partenaire fournit une gamme complète de services professionnels, en créant une plate-forme de commerce international via un système ERP unique en matière de logistique internationale, de dédouanement à l'importation et à l'exportation pour tous les types d'entreprises. *Our partner provides a full range of professional services, by creating a International business platform offering a unique ERP service in logistics, import customs clearance and export for all types of businesses.*

Notre partenaire offre la possibilité d'entreposage avec une excellente équipe qui maîtrise les règles du commerce international et les politiques nationales. *Our partner can offer the possibility storage space with an excellent team that masters international trade rules and national policies.*



© Copyright Fokus Trade | Privacy Policy



© Copyright Fokus Trade | Privacy Policy



© Copyright Fokus Trade | Privacy Policy

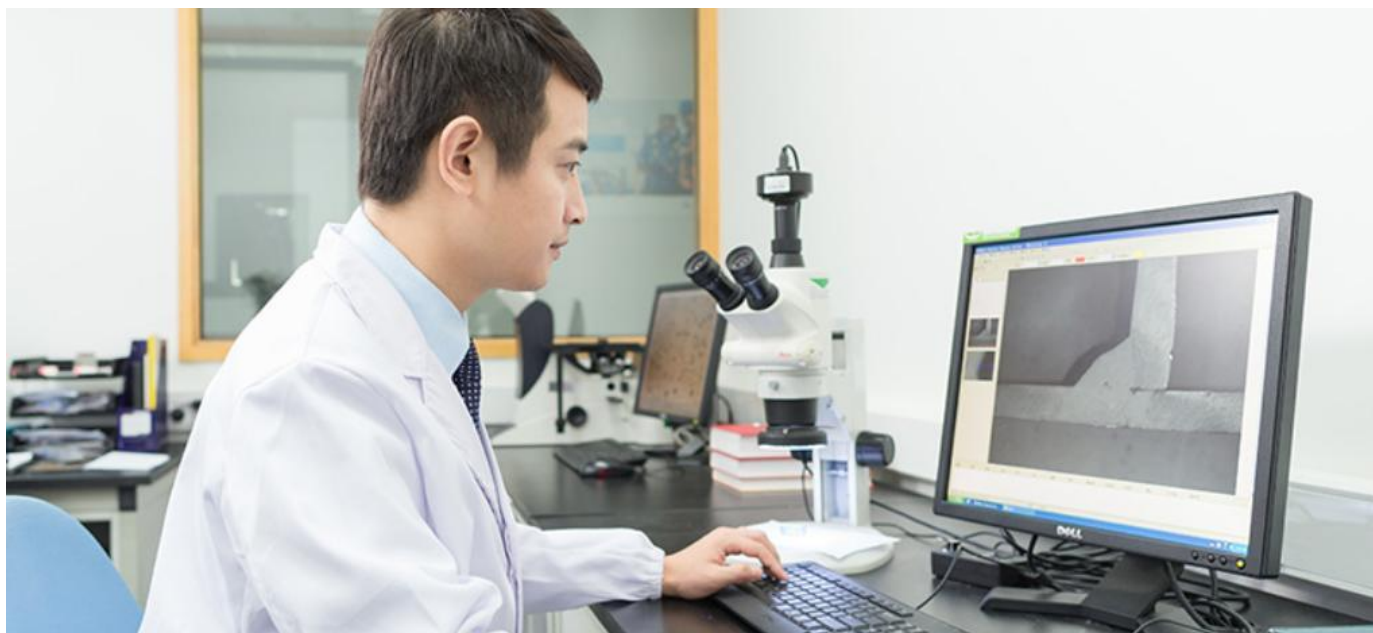


**Notre lab partenaire saura vous aider pour la conformité produit**  
Our partner laboratory will assist you in by confirming product compliance.

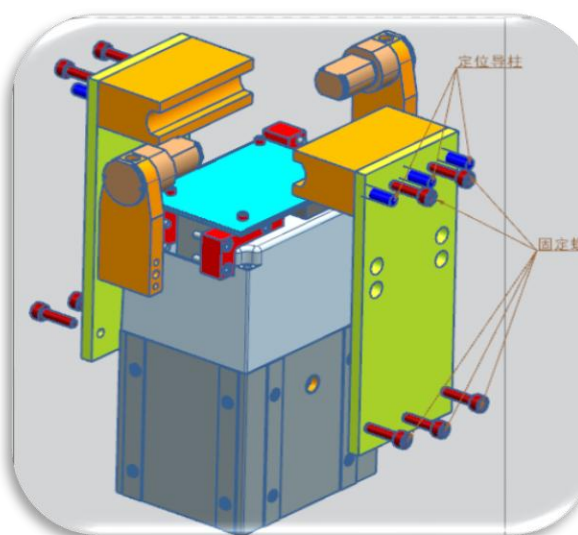
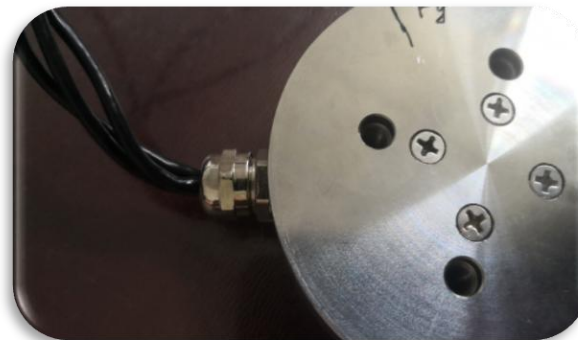


Grâce à notre collaboration étroite avec TÜV Rheinland Shanghai, nous accélérons la conformité de vos produits tout en vous garantissant les meilleurs tarifs, une transparence totale et une confiance absolue. Vous gagnez du temps, réduisez vos coûts et sécurisez vos mises sur le marché avec un partenaire reconnu mondialement.

*Thanks to our close collaboration with TÜV Rheinland Shanghai, we accelerate your product compliance while ensuring the best pricing, full transparency, and absolute trust. You save time, reduce costs, and secure your market entry with a globally recognized partner. nce and export for all types of businesses.*



© Copyright TÜV Rheinland | Privacy Policy





## Nous contacter

Contact us



298 Ming Guang road, Shounan street, Room  
1202, Ningbo city, Zhejiang province, China

宁波弗欧克贸易有限公司  
浙江省宁波市鄞州区首南街道都市工业园  
光路298号1202室

[www.fokus-trade.com](http://www.fokus-trade.com)  
[office@fokus-trade.com](mailto:office@fokus-trade.com)

FR : +33 6 80 95 25 97

CN : +86 157 2127 1833



Votre partenaire  
Français en Asie



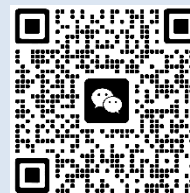
Exposant au



Votre partenaire Français en Asie



[www.fokus-trade.com](http://www.fokus-trade.com)  
[office@fokus-trade.com](mailto:office@fokus-trade.com)  
FR : +33 6 80 95 25 97  
CN : +86 157 2127 1833



Exposant au  
**GLOBAL**  
**INDUSTRIE**